

VELO CELLO CON VIBRATO

FICHE TECHNIQUE (version salle)

en version rue 40 mn, une prise de courant , un sol plat et un public en hémicycle c'est parfait

- **ESPACE** : Minimal 5m x 4m / dégagement vers coulisses souhaité
- **RIDEAU** :
Un rideau de fond (si possible) et pendrillons à l'Allemande bienvenues
Valorisation effet embrasures de vos velours rouges
- **SON** :
une sono + câbles en façade pour : Votre lecteur CD, Notre micro à fil type SM 58 Shure, Notre micro HF Shure, Notre boîtier direct guitare
En option : retours scène
- **LUMIERE** :
au minimum : un plein feu et une poursuite avec un technicien.
En théâtre équipé, (**voir Plan de feu et croquis zones ci-après**) avec régisseur d'accueil, la poursuite est remplacée par :
Face :154 beige rosé /Contre : ambre /Couverture Plateau : 195 bleu n
un plein feu variable en pénombre, flash disco et bleu.
une zone plus centrale 2 x 3m environ
une découpe sur notre petit piano posé sur une malle à 1m de haut à
une découpe « ventriloquie » plan américain 1m x 1m centre
une découpe effet « ombre chinoise » sur la malle centre
une découpe « marionnette à fils » du sol 1 m x 3m au centre.
Prévoir éclairage on/off salle pendant la séance
Facultatif : gélamines rouges cadre rideaux pour climat Music Hall
- **ACCUEIL** : loge pour 2 personnes + catering apprécié.
- **TRANSPORT** :
2 (ou 3) personnes + 2 Malles + 1 guitare, un violoncelle 3/4 + 1 Vélo
Possible et testé par SNCF + taxi inter-gares Paris
En auto défraiement km 7CV au départ d'Amiens (80).
- **HEBERGEMENT** : deux (ou trois) chambres d'hôtel ou autre.

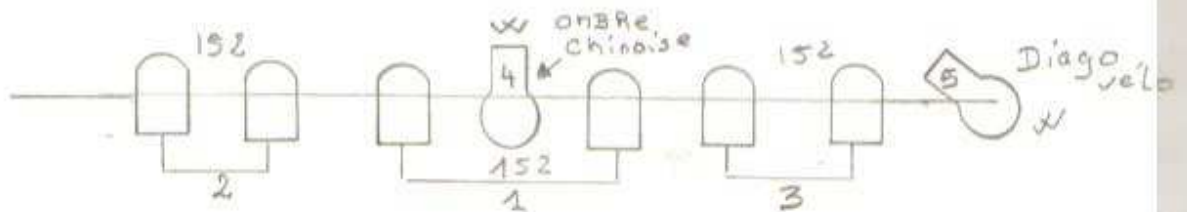
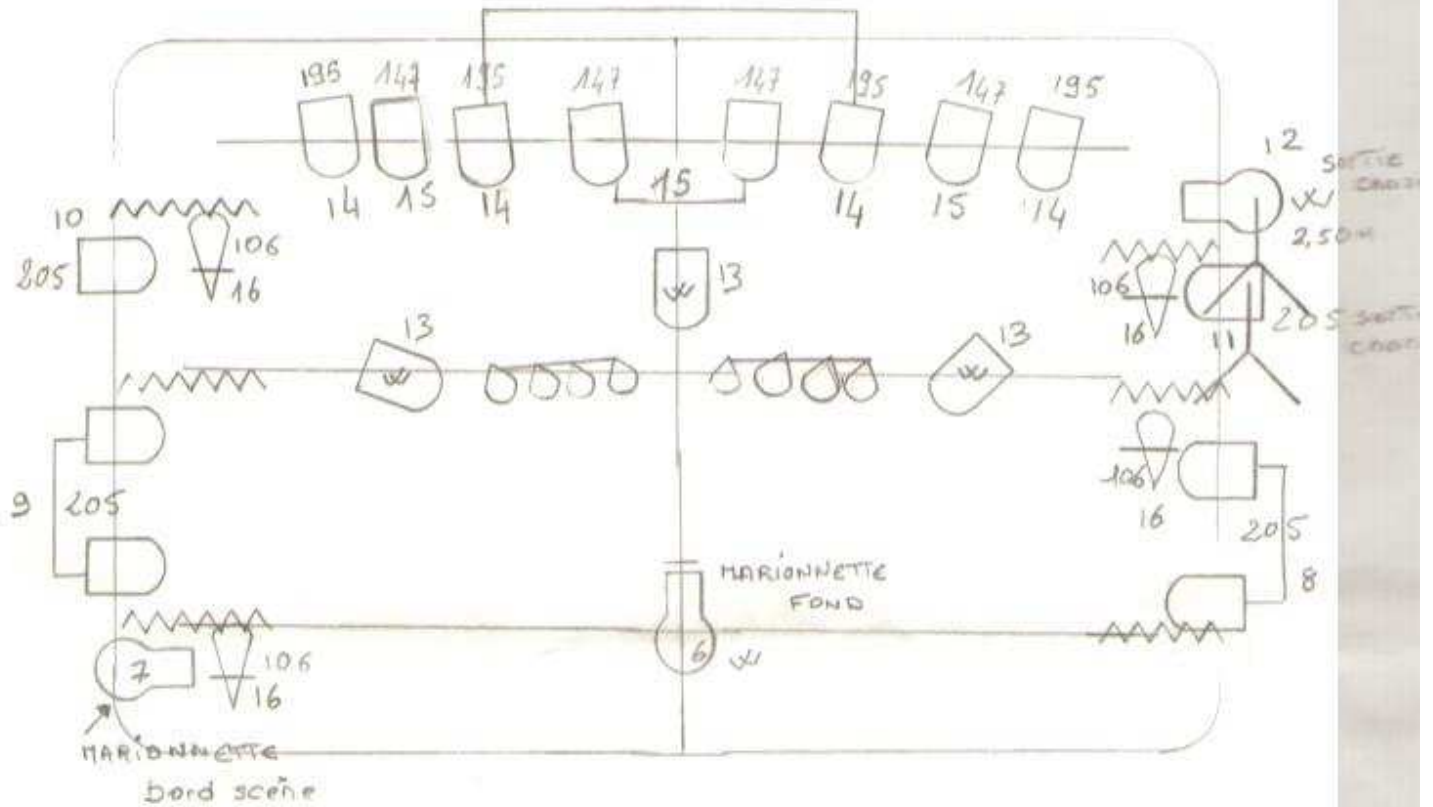


ECLAIRAGE
RAFISTOL
 4 EMPLACEMENTS
 ZONES à isoler



« Vêlo Cello con Vibrato »

Plan de Feu



LEGENDE

- 23 PC 1KW
- 5 DC 1KW 614
- 4 PAR 64 CP 62
- ACL

Hilaire chamba

06.13.61.27.21